

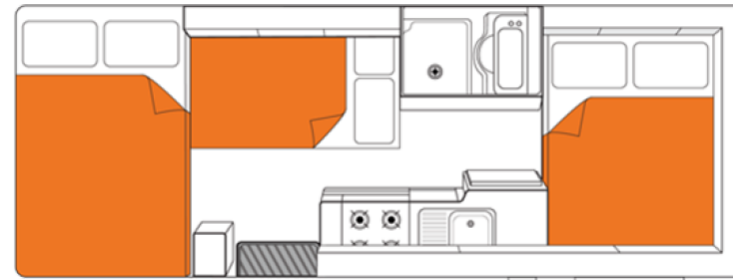
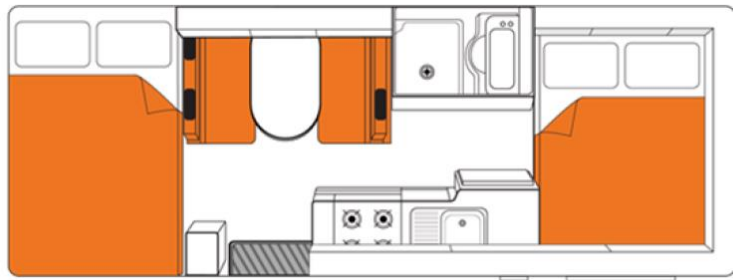
TAKE ME 2  
THE WORLD

# FÉRIAS NA NOVA ZELANDIA EM MOTORHOME

LEVE A SUA CASA JUNTO COM VOCÊ!



# FÉRIAS COM LIBERDADE!



# RECURSOS OFERECIDOS PELO MOTORHOME

## CAPACITY

Passengers	4 adults , 2 children
Beds	Double bed: 2.10m x 1.60m (over cab) Double bed: 1.85m x 1.20m (front dinette) Double bed: 2.10m x 1.52m (fixed rear)

## ENTERTAINMENT

AM/FM Radio	Yes
CD Player	Yes
Aux Input	No

## CAMPERVAN SPECIFICATIONS

Vehicle Age	2014 - 2015 models
Transmission Type	Automatic
Fuel Type	Turbo Diesel
Fuel Capacity	75L
Power Supply	12V battery / 240V mains

## KITCHEN EQUIPMENT

Fridge	Fridge/Freezer
Stove	gas stove
Microwave	Yes
Cooking Utensils	Yes
Crockery/Cutlery	Yes

## LINEN & BEDDING

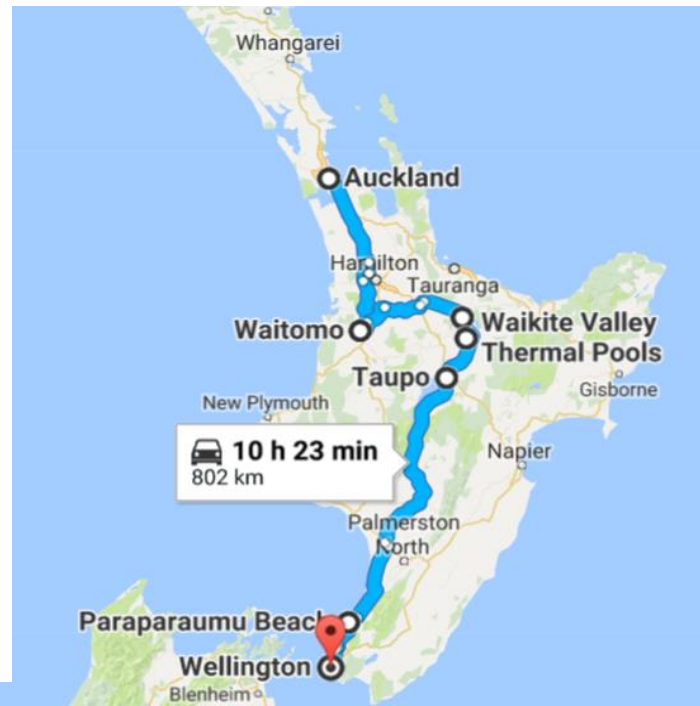
Doona/Duvet	Yes
Bed Sheet	Yes
Pillow/Pillow Case(s)	Yes
Towel	Yes

Gas Bottle	Gas bottle
Hot/Cold Pressurised Water	Hot & Cold
Fresh Water Tank	82L
Waste Water Tank	82L
Aircon Driver Cab	Yes
Aircon Main Cab	Yes
Heating Driving Cab	Yes
Heating Main Cab	Yes

## CAMPERVAN DIMENSIONS

Length	7.25m
--------	-------

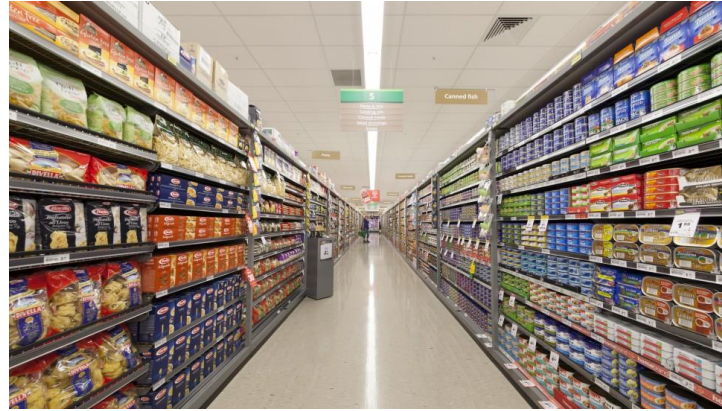
# O PERCURSO





## Dia 1

CHEGADA EM AUCKLAND, TRASLADO,  
DESCANSO NUM HOTEL PRÓXIMO AO  
AEROPORTO (TRASLADO INCLUSO)



## Dia 2

PEGUE SEU MOTORHOME, COMPRE MANTIMENTOS, VISITA ÀS CAVERNAS  
WAITOMO GLOWWORM, PERNOITE EM ROTORUA



## Dia 3

VISITA NO PARQUE DE AVENTURAS  
AGROVENTURAS, PERFORMANCE NO MAORI  
CULTURAL, PASSEIO NO LAND & LAKE.

PERNOITE NO ROTORUA TOP 10 HOLIDAY PARK



## Dia 4

VISITA NO GRANDE LAGO TAUPO, CATARATAS HUKA FALLS E NO CENTRO DE PRODUÇÃO DE ABELHAS E MEL.  
PERNOITE NO FOXTON BEACH TOP 10 HOLIDAY PARK





## Dia 5

VISITA AO NASCER DO SOL EM FOXTON BEACH,  
VISITA NA CIDADE DE WELLINGTON, NO MUSEU TE  
PAPA E NA FERROVIA NO SUL DA ILHA. PERNOITE  
NO PICTON TOP 10 HOLIDAY PARK



**Dia 6**  
PASSEIO PANORÂMICO À KAIKOURA, OBSERVATÓRIO DAS BALEIAS, O MUNDIALMENTE FAMOSO ALMOÇO DE LAGOSTINS POR CONTA DO PRÓPRIO KAIKOURA SEAFOOD BBQ KIOSK. PERNOITE NO CHRISTCHURCH TOP 10 HOLIDAY PARK



## Dia 7

VISITA NO INTERNATIONAL ANTARCTIC  
CENTER, DIRIGINDO ATÉ O LAGO TEKAPO.  
PERNOITE NO LAKE TEKAPO MOTELS &  
HOLIDAY PARK



## Dia 8

VISITA NO MT. COOK, PASSEIO DE BARCO PELO  
GLACIER EXPLORER, DIRIGINDO ATÉ LAKE WANAKA,  
MUNDO DOS QUEBRA-CABEÇAS. PERNOITE NO  
WANAKA LAKEVIEW HOLIDAY PARK



## Dia 9

DIRIJA ATÉ A CIDADE DE QUEENSTOWN, PASSEIO DE BARCO A JATO, GÔNDOLA E LUGE, MINUS 5ª ICE BAR (IDEAL PARA FAMÍLIAS). PERNOITE NO QUEENSTOWN TOP 10 HOLIDAY PARK



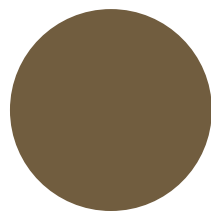
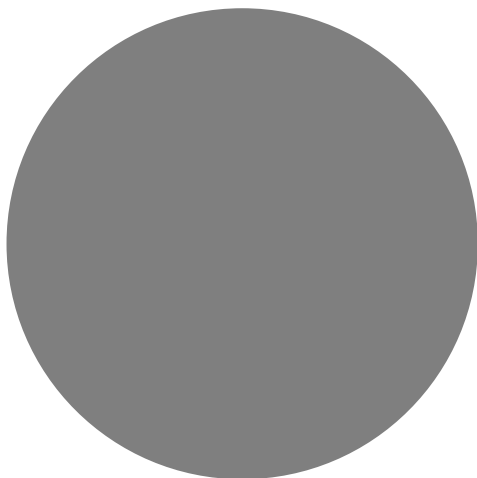
## Dia 10

DIRIJA ATÉ MILFORD SOUND (JORNADA ÉPICA  
CÊNICA!). CRUZEIRO CÊNICO. PERNOITE EM TE  
ANAU TOP 10 HOLIDAY PARK



# Dia 11

DIRIJA ATÉ QUEENSTOWN. DEIXE SEU MOTORHOME. VOE PARA AUCKLAND. PERNOITE EM UM DOS HOTÉIS PRÓXIMO DO AEROPORTO



Dia 12

TRASLADO PARA O AEROPORTO  
INTERNACIONAL DE AUCKLAND. PARTIDA DE  
VOLTA PARA CASA COM SUAS MAIS INCRIVEIS  
LEMBRANÇAS!

